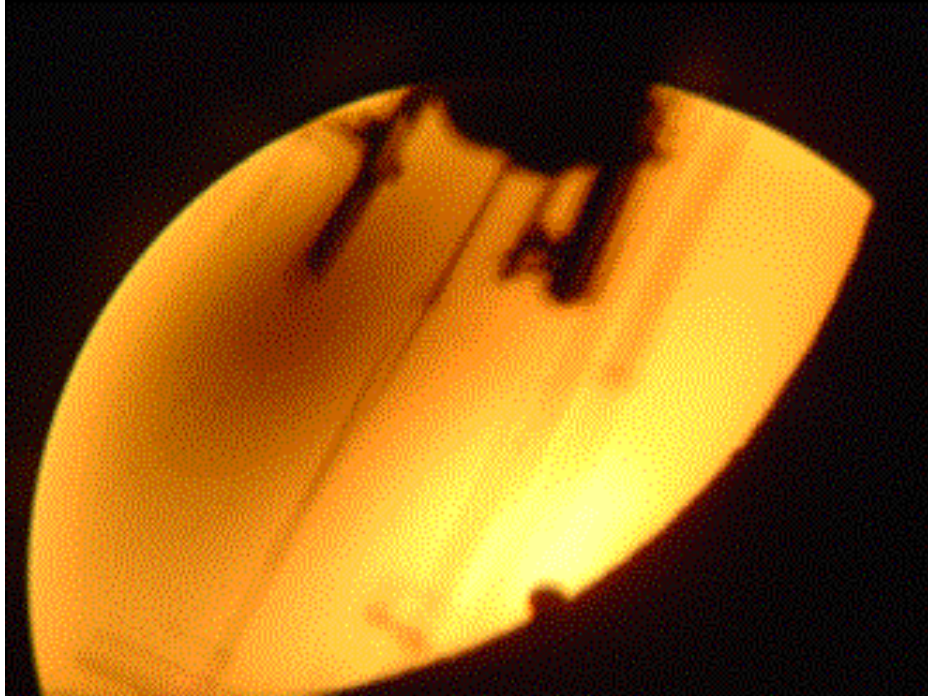


## EL TRANSITO DE VENUS DEL 8/06/2004



Venus transitando sobre Sol desde el OAM de la UN sede Manizales\*

**Por: Gonzalo Duque-Escobar\*\***

El tránsito de Venus sobre el disco del sol del 8 de junio, es sin duda alguna el fenómeno más esperado que ofrece la efemérides de 2004, por su rara ocurrencia, lo que le da el interés histórico del caso. El fenómeno de unas seis horas de duración, comenzará hacia la media noche de Colombia y finalizará en la mañana del día martes 8, día en el cual el planeta pasará de “lucero” vespertino, a matutino.

Desde Colombia, no serán visibles los primeros contactos, pero sí la fase final del evento, observable a la salida del Sol. El momento central del tránsito se producirá alrededor de las 3:19 de la madrugada, hora local. Venus presentará un diámetro aparente de 58 segundos de arco, tamaño no despreciable equivalente a 1/30 del diámetro solar o de la Luna. Para observarlo se recomienda tomar las precauciones necesarias. Observar el Sol con un instrumento sin tomarlas, puede significar daños irreversibles por quemadura de la retina.

En la página [http://www.astrogea.org/divulgacio/sol\\_intro.htm](http://www.astrogea.org/divulgacio/sol_intro.htm) se dan las instrucciones para la observación diaria del Sol.

- Fases Geocéntricas del tránsito (tomadas de [www.roa.es](http://www.roa.es) )

	Venus en el cenit			
	UT	P	Longitud	Latitud
Primer contacto exterior	5h 13m 32s	116°	.3 101°	.6 E 22° .8 N
Primer contacto interior	5 32 49	119°	.4 96°	.8 E 22° .8 N
Mínima distancia de los centros	8 19 43		54°	.9 E 22° .7 N
Segundo contacto interior	11 6 37	213°	.2 13°	.0 E 22° .7 N
Segundo contacto exterior	11 25 53	216°	.3 8°	.1 E 22° .7 N

Mapa:

<http://www.roa.es/Efemerides/transitos/venus08junio2004.jpg>

Circunstancias locales para diferentes lugares del mundo:

[http://www.roa.es/Efemerides/transitos/fases\\_venus.html](http://www.roa.es/Efemerides/transitos/fases_venus.html)

Circunstancias locales para Bogotá, según esta misma fuente:

Primer contacto exterior: No visible.

Primer Contacto interior: No visible.

Último contacto interior 11:10:20.9 TU.

Último contacto exterior 11:29:55.8 TU

**Desde el OAM, Ed. Circular RAC 280 del 4/06/2004.**

[http://en.scientificcommons.org/gonzalo\\_duque-escobar](http://en.scientificcommons.org/gonzalo_duque-escobar)

---

\* Imagen en la Fase Final del Tránsito de Venus: el cenit, hacia el cuadrante inferior izquierdo, y Venus saliendo en el borde del Sol, por el cuadrante inferior derecho. Las líneas oscuras que interfieren la imagen son las antenas del Edificio Cervantes. OAM- junio 8 2004.